



Pozor: Po seznámení s podmínkami požární ochrany a bezpečnosti a ochrany zdraví při práci vytisknout přílohu č. 1 a podepsanou odevzdat na začátku semestru na studijní oddělení fakulty.

SEZNÁMENÍ STUDENTŮ 1. ROČNÍKU
O POŽÁRNÍ OCHRANĚ A BEZPEČNOSTI A OCHRANĚ ZDRAVÍ PŘI PRÁCI

1) Požární ochrana

V souladu se zákonem č.133/85 Sb. o požární ochraně, v platném znění, jsou studenti k zajištění požární ochrany povinni:

- a) počínat si tak, aby jejich činnost nebyla příčinou vzniku požáru,
- b) plnit příkazy a dodržovat zákazy týkající se požární ochrany na označených místech,
- c) dodržovat zákaz kouření v prostorách fakulty,
- d) seznámit se s požárně poplachovými směrnicemi a požárním evakuačním plánem (viz příloha č. 1 až 4),
- e) seznámit se s únikovými cestami a únikovými východy (viz příloha č. 5 až 8),
- f) oznámit na vrátnici závady, které mohou být příčinou požáru,
- g) ohlásit ihned vznik požáru na ohlašovně požáru (vrátnice fakulty),
- h) uhasit požár nebo provést nutná opatření k zamezení jeho šíření, přičemž se nesmí vystavit nebezpečí nebo ohrožení sebe nebo jiné osoby,
- i) při použití přenosných hasicích přístrojů k likvidaci vzniklého požáru je třeba postupovat s rozvahou a použít hasicí přístroj vhodný pro hořící látku,
- j) v případě vzniku požáru postupovat dle pokynů uvedených v požárních poplachových směrnicích,
- k) po vyhlášení evakuace jsou povinni opustit objekt nejbližším únikovým východem, přičemž se řídí pokyny členů evakuačního týmu,
- l) poskytnout osobní pomoc jednotce hasičského záchranného sboru na výzvu velitele zásahu.

Studenti nesmí:

- a) poškozovat, odstraňovat nebo ničit pokyny, směrnice a tabulky sloužící požární ochraně,
- b) manipulovat s otevřeným ohněm, hořlavinami, zábavnou pyrotechnikou a výbušninami v prostoru fakulty,
- c) poškozovat, zneužívat nebo jiným způsobem znemožňovat použití hasicích přístrojů, nástěnných hydrantů a požárně bezpečnostních zařízení.



POŽÁRNÍ POPLACHOVÉ SMĚRNICE

pro objekty Arna Nováka 1

Při vzniku požáru je nutno provést všechna opatření k rychlému zásahu pro lokalizaci a likvidaci požáru a ohlášení požáru. Osoba, která zpozoruje požár, je povinna sama nebo za pomoci jiných uhasit požár hasicími přístroji nebo jinými vhodnými prostředky a na ohlašovnu požárů ohlásit nebo zabezpečit ohlášení požáru.

OHLAŠOVNA POŽÁRŮ JE NA VRÁTNICI, TEL. LINKA: 1510

Způsob ohlášení požáru: telefonicky nebo osobně na ohlašovnu požárů.

Při telefonickém hlášení požáru oznámí volající své jméno a telefonní číslo, odkud telefonuje, kde hoří a co hoří.

Ohlašovna požárů ohlásí požár na:

OPERAČNÍ STŘEDISKO HASIČSKÉHO ZÁCHRANNÉHO SBORU KRAJE, TEL.: 150

Požární poplach se vyhlašuje voláním „hoří! – hoří!“

Do příjezdu jednotky hasičského záchranného sboru kraje, řídí děkan nebo jeho zástupce evakuaci osob vydává pokyny a úkoly pro zdolání požáru, vypnutí el. proudu, uzavření hlavních uzávěrů médií a pod. V nepřítomnosti děkana a jeho zástupce řídí evakuaci osob a vydává pokyny a úkoly velitel preventivní požární hlídky. Členové preventivní požární hlídky vykonávají hasební práce a pomáhají při evakuaci osob. Zaměstnanci, studenti a ostatní osoby, které se v době požáru nacházejí v objektu filozofické fakulty, jsou po vyhlášení evakuace povinni opustit objekt nejbližším únikovým východem.

Důležitá telefonní čísla:

HLÁŠENÍ POŽÁRŮ HZS KRAJE	150	ELEKTRÁRNA	800 225 577
ZÁCHRANNÁ SLUŽBA	155	VODÁRNA	543 212 537
POLICIE	158	PLYNÁRNA	1239
INTEGROVANÝ ZÁCHRANNÝ SYSTÉM	112		



POŽÁRNÍ EVAKUAČNÍ PLÁN

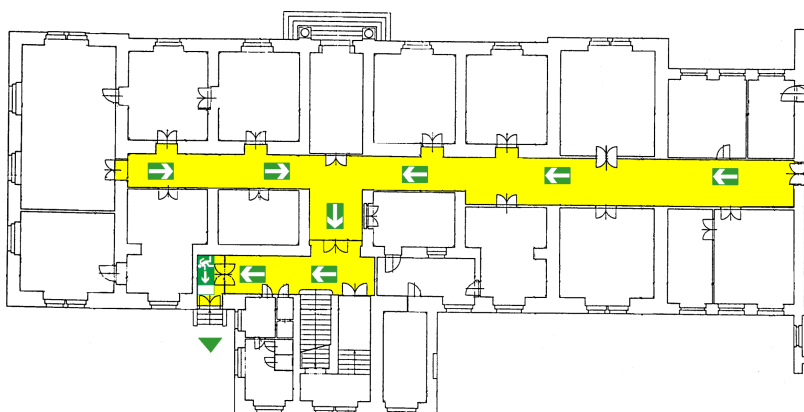
pro objekty Arna Nováka 1

Požární evakuační plán upravuje postup při evakuaci osob a materiálu z objektů zasaženého nebo ohroženého požárem. Při evakuaci je nutno zachovat klid a uposlechnout všech pokynů členů evakuačního týmu a členu preventivních požárních hlídek. Evakuace musí být provedena tak, aby byla záruka, že v ohroženém prostoru nikdo nezůstal. Cesty pro evakuaci musí být označeny tabulkami a zůstat volné.

- | | |
|--|---------------------------------|
| 1. Za vyhlášení a řízení evakuace odpovídá: | prof. PhDr. Josef Krob, CSc. |
| 2. Zástupce: | ing. Jurtík Ivo |
| 3. Místo, ze kterého bude evakuace řízena: | děkanát |
| 4. Evakuace bude vyhlášena: | voláním „hoří“! „hoří“! |
| 5. Evakuaci budou zajišťovat: | požární hlídka a vyučující |
| 6. Cesty pro evakuaci: | označené únikové cesty |
| 7. Místo soustředění: | ul. Arna Nováka |
| 8. Kontrolu počtu evakuovaných osob zajišťují: | vedoucí zaměstnanci a vyučující |
| 9. Vypnutí el. proudu a uzavření hlavních uzávěrů medií zabezpečí: | údržba |
| 10. První pomoc postiženým poskytne: | proškolený zaměstnanec |
| 11. Evakuovaný materiál bude uložen: | / |
| 12. Zabezpečením materiálu jsou pověřeni: | / |
| 13. Požární evakuační plán bude uložen: | na vrátnici |

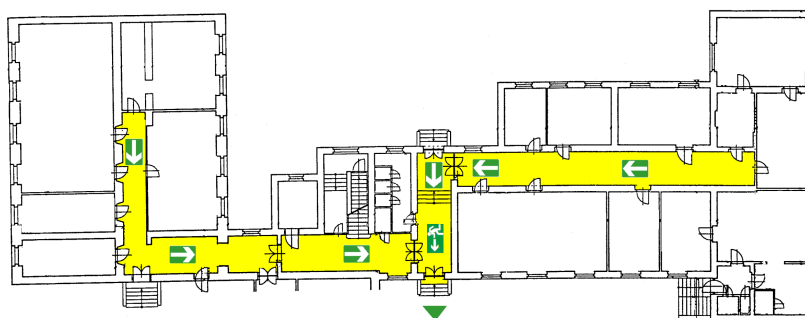
POŽÁRNÍ EVAKUAČNÍ PLÁN 1.NP

Arna Nováka 1 - budova A



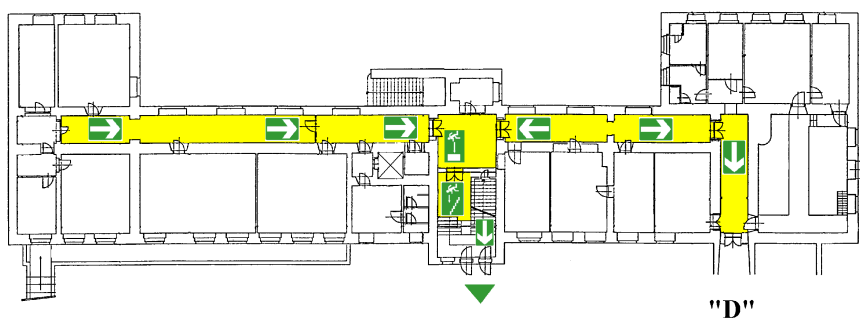
POŽÁRNÍ EVAKUAČNÍ PLÁN 1.NP

Arna Nováka 1 - budova B



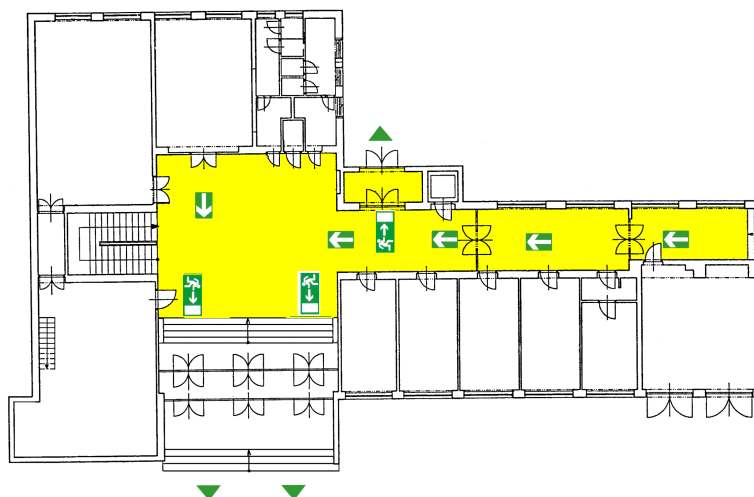
POŽÁRNÍ EVAKUAČNÍ PLÁN 1.PP

Arna Nováka 1 - budova C

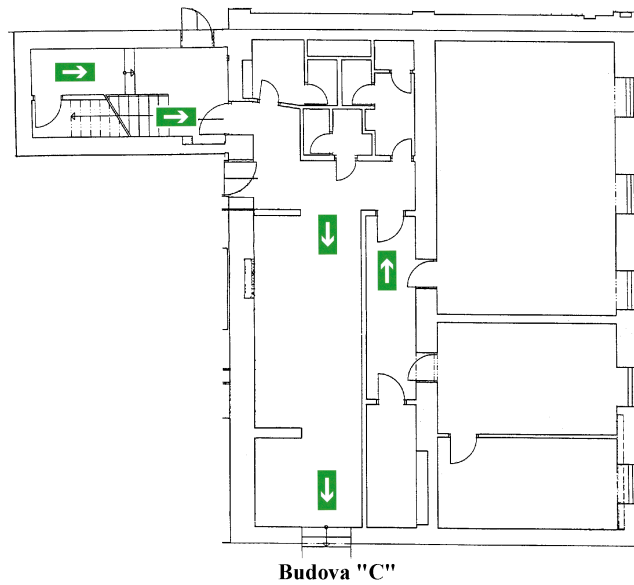


POŽÁRNÍ EVAKUAČNÍ PLÁN 1.NP

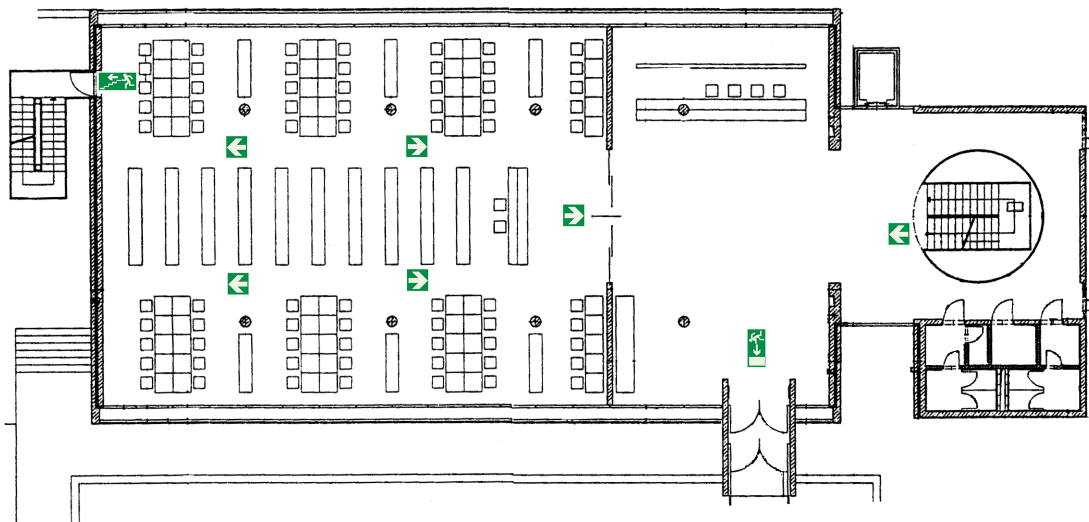
Arna Nováka 1 - budova D



POŽÁRNÍ EVAKUAČNÍ PLÁN 1.NP
Arna Nováka 1 - budova E



POŽÁRNÍ EVAKUAČNÍ PLÁN 1.NP
Arna Nováka 1 - budova F





POŽÁRNÍ POPLACHOVÉ SMĚRNICE

pro objekty Gorkého 7 a Jaselská 18

Při vzniku požáru je nutno provést všechna opatření k rychlému zásahu pro lokalizaci a likvidaci požáru a ohlášení požáru. Osoba, která zpozoruje požár, je povinna sama nebo za pomoci jiných uhasit požár hasicími přístroji nebo jinými vhodnými prostředky a na ohlašovnu požárů ohlásit nebo zabezpečit ohlášení požáru.

OHLAŠOVNA POŽÁRŮ JE NA VRÁTNICI V OBJEKTU GORKÉHO 7, TEL. LINKA: 1512

Způsob ohlášení požáru: telefonicky nebo osobně na ohlašovnu požárů.

Při telefonickém hlášení požáru oznámí volající své jméno a telefonní číslo, odkud telefonuje, kde hoří a co hoří.

Ohlašovna požárů ohlásí požár na:

OPERAČNÍ STŘEDISKO HASIČSKÉHO ZÁCHRANNÉHO SBORU KRAJE, TEL.: 150

Požární poplach se vyhláší voláním „hoří! – hoří!“

Evakuaci osob budou zajišťovat vedoucí jednotlivých kateder a vyučující. Členové preventivní požární hlídky vykonávají hasební práce a pomáhají při evakuaci osob. Zaměstnanci, studenti a ostatní osoby, které se v době požáru nacházejí v objektu, jsou po vyhlášení evakuace povinni opustit objekt nejbližším únikovým východem .

Důležitá telefonní čísla:

HLÁŠENÍ POŽÁRŮ HZS KRAJE	150	ELEKTRÁRNA	800 225 577
ZÁCHRANNÁ SLUŽBA	155	VODÁRNA	543 212 537
POLICIE	158	PLYNÁRNA	1239
INTEGROVANÝ ZÁCHRANNÝ SYSTÉM	112		



POŽÁRNÍ EVAKUAČNÍ PLÁN

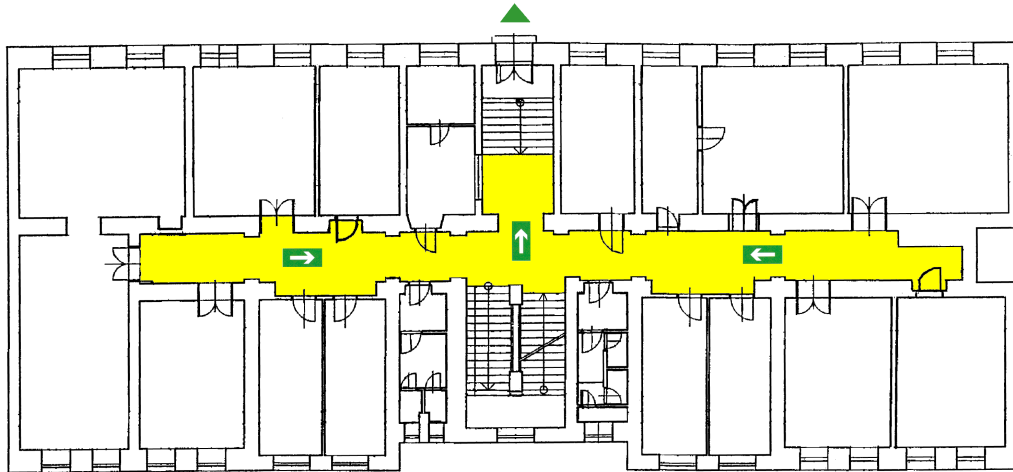
pro objekty Gorkého 7 a Jaselská 18

Požární evakuační plán upravuje postup při evakuaci osob a materiálu z objektů zasaženého nebo ohroženého požárem. Při evakuaci je nutno zachovat klid a uposlechnout všech pokynů členů evakuačního týmu a členu preventivních požárních hlídek. Evakuace musí být provedena tak, aby byla záruka, že v ohroženém prostoru nikdo nezůstal. Cesty pro evakuaci musí být označeny tabulkami a zůstat volné.

- | | |
|---|------------------------------------|
| 1. Za vyhlášení a řízení evakuace odpovídá: | vyučující dle rozvrhu |
| 2. Zástupce: | vratný |
| 3. Místo, ze kterého bude evakuace řízena: | vrátnice Gorkého 7 |
| 4. Evakuace bude vyhlášena: | voláním „hoří“! „hoří“! |
| 5. Evakuaci budou zajišťovat: | vedoucí zaměstnanci
a vyučující |
| 6. Cesty pro evakuaci: | označené únikové cesty |
| 7. Místo soustředění: | ul. Gorkého |
| 8. Kontrolu počtu evakuovaných osob zajišťují: | vedoucí zaměstnanci a
vyučující |
| 9. Vypnutí el. proudu a uzavření hlavních uzávěrů
medií zabezpečí: | vratný |
| 10. První pomoc postiženým poskytne: | proškolený zaměstnanec |
| 11. Evakuovaný materiál bude uložen: | / |
| 12. Zabezpečením materiálu jsou pověřeni: | / |
| 13. Požární evakuační plán bude uložen: | na vrátnici |

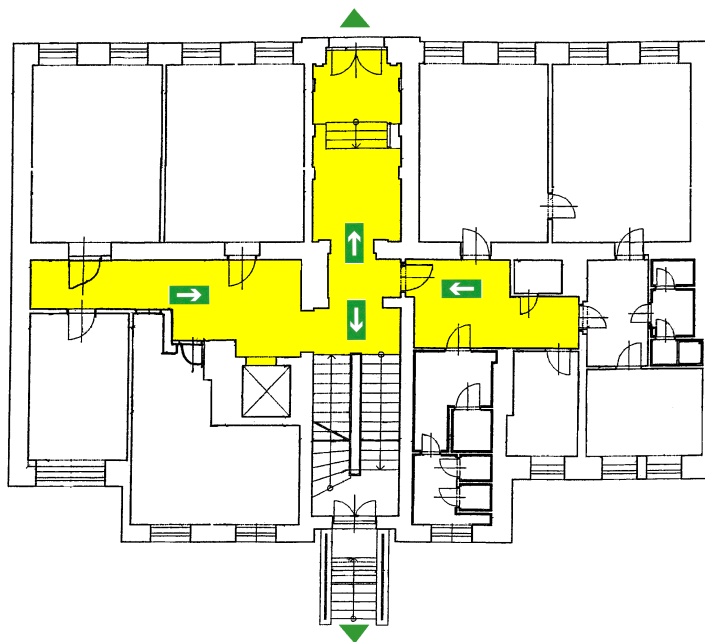
POŽÁRNÍ EVAKUAČNÍ PLÁN 1.NP

Gorkého 7



POŽÁRNÍ EVAKUAČNÍ PLÁN 1.NP

Jaselská 18





POŽÁRNÍ POPLACHOVÉ SMĚRNICE

pro objekt Janáčkovo nám. 2a

Při vzniku požáru je nutno provést všechna opatření k rychlému zásahu pro lokalizaci a likvidaci požáru a ohlášení požáru. Osoba, která zpozoruje požár, je povinna sama nebo za pomoci jiných uhasit požár hasicími přístroji nebo jinými vhodnými prostředky a na ohlašovnu požárů ohlásit nebo zabezpečit ohlášení požáru na:

OPERAČNÍ STŘEDISKO HASIČSKÉHO ZÁCHRANNÉHO SBORU KRAJE, TEL.: 150

příčemž je nutno oznámit:

- a) **KDO VOLÁ** (jméno a telefonní číslo, odkud telefonuje)
- b) **KDE HOŘÍ** (adresu a název objektu, který je požárem zasažen)
- c) **CO HOŘÍ** (jaké materiály a v jakém rozsahu)

Požární poplach se vyhláší voláním „**HOŘÍ! – HOŘÍ!**“.

Do příjezdu jednotky hasičského záchranného sboru kraje, evakuaci osob a hasební práce bude zajišťovat správce objektu a vyučující dle rozvrhu. Budou vydávat pokyny a úkoly pro zdolání požáru, vypnutí el. proudu, uzavření hlavních uzávěrů médií a pod. Zaměstnanci, studenti a ostatní osoby, které se v době požáru nacházejí v objektu, jsou po vyhlášení evakuace povinni opustit objekt nejbližším únikovým východem .

Důležitá telefonní čísla:

HLÁŠENÍ POŽÁRŮ HZS KRAJE	150	ELEKTRÁRNA	800 225 577
ZÁCHRANNÁ SLUŽBA	155	VODÁRNA	543 212 537
POLICIE	158	PLYNÁRNA	1239
INTEGROVANÝ ZÁCHRANNÝ SYSTÉM	112		



POŽÁRNÍ EVAKUAČNÍ PLÁN

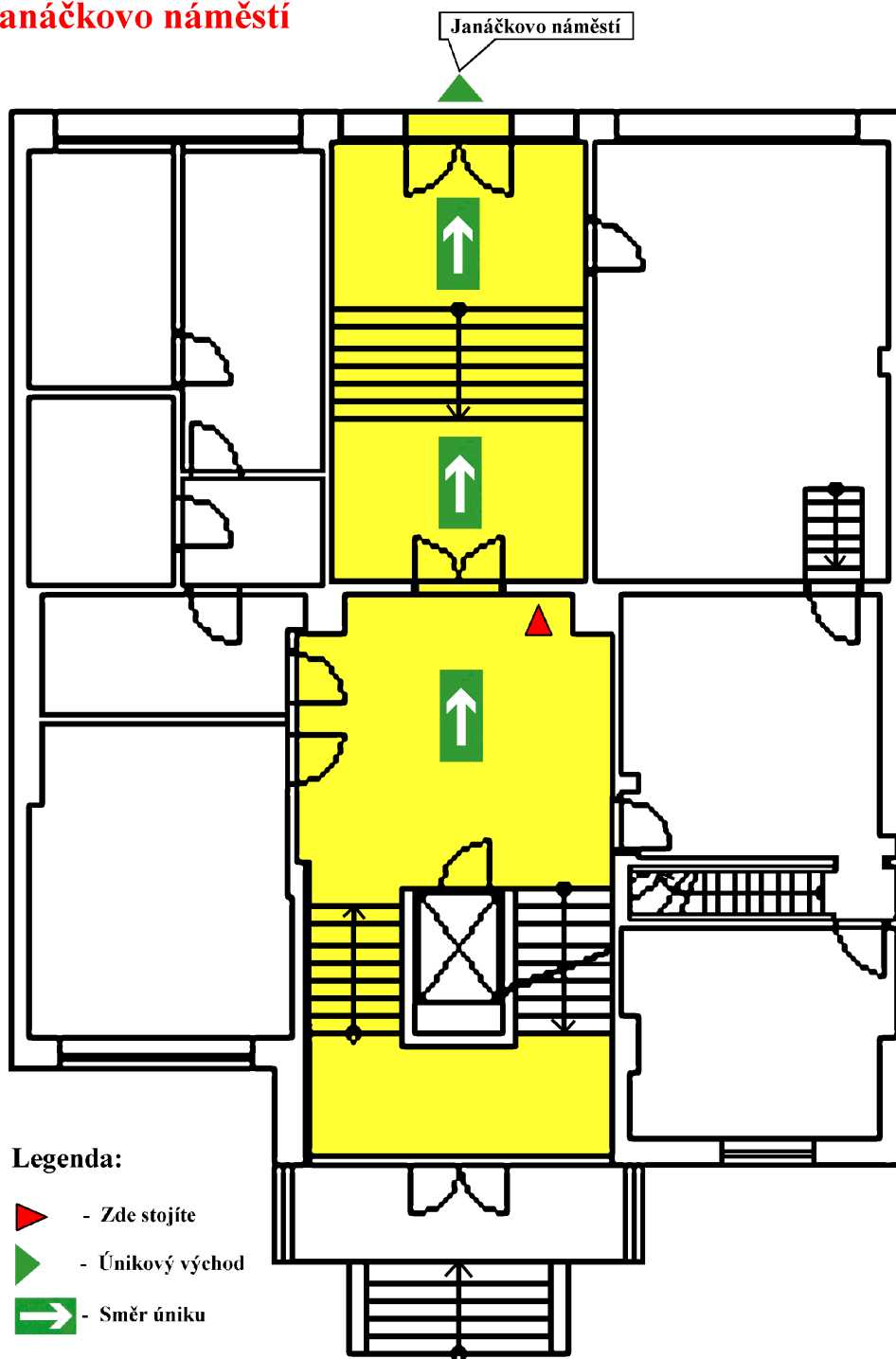
pro objekt Janáčkovo nám. 2a

Požární evakuační plán upravuje postup při evakuaci osob a materiálu z objektů zasaženého nebo ohroženého požárem. Při evakuaci je nutno zachovat klid a uposlechnout všech pokynů členů evakuačního týmu (správce objektu a vyučující dle rozvrhu). Evakuace musí být provedena tak, aby byla záruka, že v ohroženém prostoru nikdo nezůstal. Cesty pro evakuaci musí být označeny tabulkami a zůstat volné.

1. Za vyhlášení a řízení evakuace odpovídá:vyučující dle rozvrhu
2. Zástupce: správce objektu
3. Místo, ze kterého bude evakuace řízena:prostor před budovou
4. Evakuace bude vyhlášena: voláním „HOŘÍ“! „HOŘÍ“!
5. Evakuaci budou zajišťovat: vyučující dle rozvrhu a správce
6. Cesty pro evakuaci: označené únikové cesty
7. Místo soustředění: park před budovou
8. Kontrolu počtu evakuovaných osob zajišťují: vyučující dle rozvrhu
9. Vypnutí el. proudu a uzavření hlavních uzávěrů medií zabezpečí: správce objektu
10. První pomoc postiženým poskytne: vyučující dle rozvrhu
11. Evakuovaný materiál bude uložen: nepočítá se s evakuací věcí a materiálů
12. Požární evakuační plán bude uložen: v bytě správce

POŽÁRNÍ EVAKUAČNÍ PLÁN 1.NP

Janáčkovo náměstí





POŽÁRNÍ POPLACHOVÉ SMĚRNICE

pro objekt Veveří 26 a 28

Při vzniku požáru je nutno provést všechna opatření k rychlému zásahu pro lokalizaci a likvidaci požáru a ohlášení požáru. Osoba, která zpozoruje požár, je povinna sama nebo za pomoci jiných uhasit požár hasicími přístroji nebo jinými vhodnými prostředky a na ohlašovnu požárů ohlásit nebo zabezpečit ohlášení požáru.

Způsob ohlášení požáru: telefonicky nebo osobně na ohlašovnu požárů.

OHLAŠOVNA POŽÁRŮ JE NA VRÁTNICI, TEL. LINKA: 1514

TEL.: 549 491 514 nebo mobil 733 735 425

Při telefonickém hlášení požáru je nutno oznámit:

- KDO VOLÁ** (jméno a telefonní číslo, odkud telefonuje)
- KDE HOŘÍ** (adresu a název objektu, který je požárem zasažen)
- CO HOŘÍ** (jaké materiály a v jakém rozsahu)

Ohlašovna požárů ohlásí požár na:

OPERAČNÍ STŘEDISKO HASIČSKÉHO ZÁCHRANNÉHO SBORU KRAJE, TEL.: 150

Požární poplach se vyhláší voláním „**HOŘÍ! – HOŘÍ!**“.

Evakuaci osob a hasební práce budou zajišťovat vedoucí jednotlivých kateder a vyučující. Zaměstnanci, studenti a ostatní osoby, které se v době požáru nacházejí v objektu, jsou po vyhlášení evakuace povinni opustit objekt nejbližším únikovým východem .

Důležitá telefonní čísla:

HLÁŠENÍ POŽÁRŮ HZS KRAJE	150	ELEKTRÁRNA	800 225 577
ZÁCHRANNÁ SLUŽBA	155	VODÁRNA	543 212 537
POLICIE	158	PLYNÁRNA	1239
INTEGROVANÝ ZÁCHRANNÝ SYSTÉM	112		



POŽÁRNÍ EVAKUAČNÍ PLÁN

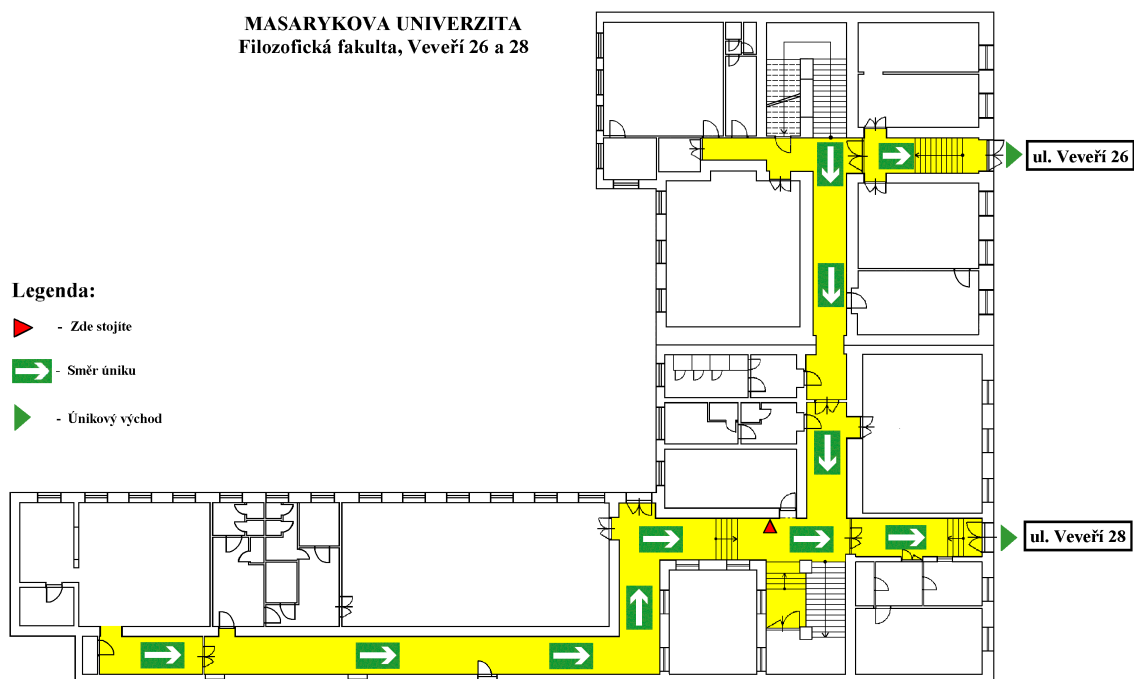
pro objekt Veveří 26 / 28

Požární evakuační plán upravuje postup při evakuaci osob a materiálu z objektů zasaženého nebo ohroženého požárem. Evakuace musí být provedena tak, aby byla záruka, že v ohroženém prostoru nikdo nezůstal. Cesty pro evakuaci musí být označeny tabulkami a zůstat volné.

1. Za vyhlášení a řízení evakuace odpovídá:David Řikovský (správce sítě PC)
2. Zástupce: sekretářky jednotlivých pracovišť
3. Místo, ze kterého bude evakuace řízena: vrátnice Veveří 28
4. Evakuace bude vyhlášena: voláním „HOŘÍ“! „HOŘÍ“!
5. Evakuaci budou zajišťovat: vedoucí jednotlivých kateder a vyučující
6. Cesty pro evakuaci: označené únikové cesty
7. Místo soustředění: před budovou na ul. Veveří
8. Kontrolu počtu evakuovaných osob zajišťují:vedoucí jednotlivých kateder a vyučující
9. Vypnutí el. proudu a uzavření hlavních uzávěrů medií zabezpečí:vratný
10. První pomoc postiženým poskytne:proškolený zaměstnanec
11. Evakuovaný materiál bude uložen:nepočítá se s evakuací věcí a materiálů
12. Požární evakuační plán bude uložen:na vrátnici

POŽÁRNÍ EVAKUAČNÍ PLÁN 1.NP

MASARYKOVA UNIVERZITA
Filozofická fakulta, Veveří 26 a 28





POŽÁRNÍ POPLACHOVÉ SMĚRNICE

pro objekt Joštova 13

Při vzniku požáru je nutno provést všechna opatření k rychlému zásahu pro lokalizaci a likvidaci požáru a ohlášení požáru. Osoba, která zpozoruje požár, je povinna sama nebo za pomoci jiných uhasit požár hasicími přístroji nebo jinými vhodnými prostředky a na ohlašovnu požárů ohlásit nebo zabezpečit ohlášení požáru.

Ohlašovna požárů – vrátnice budovy, Komenského nám. č. 2, tel. linka: 1310

nebo tel. 549 491 310

Způsob ohlášení požáru: telefonicky nebo osobně na ohlašovnu požárů.

Ohlašovna požárů po převzetí hlášení o požáru zajistí ohlášení požáru na:

OPERAČNÍ STŘEDISKO HASIČSKÉHO ZÁCHRANNÉHO SBORU KRAJE, TEL.: 150

Požární poplach se vyhláší voláním „HOŘÍ!“ – HOŘÍ!“.

Evakuaci osob a hasební práce budou zajišťovat vyučující dle rozvrhu. Zaměstnanci, studenti a ostatní osoby, které se v době požáru nacházejí v objektu jsou po vyhlášení evakuace povinni opustit objekt nejbližším únikovým východem.

Důležitá telefonní čísla:

HLÁŠENÍ POŽÁRŮ HZS KRAJE	150	ELEKTRÁRNA	800 225 577
ZÁCHRANNÁ SLUŽBA	155	VODÁRNA	543 212 537
POLICIE	158	PLYNÁRNA	1239
INTEGROVANÝ ZÁCHRANNÝ SYSTÉM	112		



POŽÁRNÍ EVAKUAČNÍ PLÁN

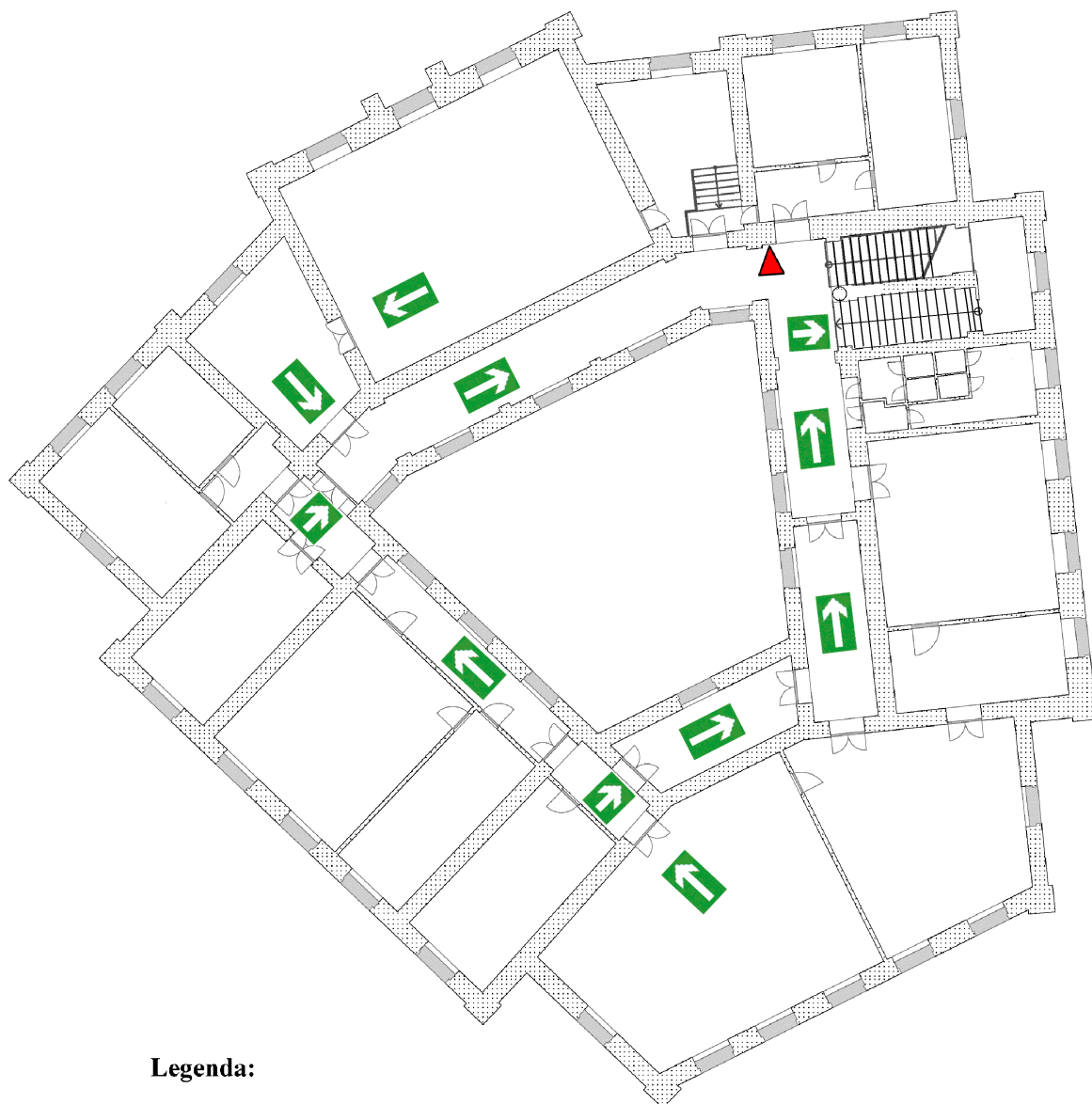
pro objekt Joštova 13

Požární evakuační plán upravuje postup při evakuaci osob a materiálu z objektů zasaženého nebo ohroženého požárem. Při evakuaci je nutno zachovat klid a uposlechnout všech pokynů členů evakuačního týmu (vyučující dle rozvrhu). Evakuace musí být provedena tak, aby byla záruka, že v ohroženém prostoru nikdo nezůstal. Cesty pro evakuaci musí být označeny tabulkami a zůstat volné.



1. Za vyhlášení a řízení evakuace odpovídá:vyučující dle rozvrhu
2. Místo, ze kterého bude evakuace řízena: 2.NP chodba
3. Evakuace bude vyhlášena: voláním „HOŘÍ“! „HOŘÍ“!
4. Evakuaci budou zajišťovat:vyučující dle rozvrhu
5. Cesty pro evakuaci: označené únikové cesty
6. Místo soustředění:před budovou
7. Kontrolu počtu evakuovaných osob zajišťují: vyučující dle rozvrhu
8. První pomoc postiženým poskytne:vyučující dle rozvrhu
9. Evakuovaný materiál bude uložen: nepočítá se s evakuací věcí a materiálů

POŽÁRNÍ EVAKUAČNÍ PLÁN 2.NP

Joštova 13



Legenda:

-  - Zde stojíte
-  - Směr úniku



2) Bezpečnost a ochrana zdraví při práci

Studenti mají právo na zajištění bezpečnosti a ochrany zdraví při práci.

Každý student je povinen dbát podle svých možností o svou vlastní bezpečnost, o své zdraví i o bezpečnost a zdraví fyzických osob, kterých se bezprostředně dotýká jeho jednání.

Zejména je povinen:

- a) dodržovat právní předpisy k zajištění bezpečnosti práce a pokyny k zajištění bezpečnosti a ochrany zdraví při práci, zásady bezpečného chování a stanovené pracovní postupy, s nimiž byl prostřednictvím svého vyučujícího seznámen,
- b) dbát na zvýšenou opatrnost při otvírání dveří, jak při vstupu do budovy, tak uvnitř budovy a při chůzi po schodech,
- c) dodržovat zásady bezpečného chování ve společných prostorách fakulty, v učebnách, na chodbách, schodištích, tělocvičnách apod.,
- d) dodržovat informace na bezpečnostních značkách umístěných v prostorách fakulty,
- e) oznamovat svému pedagogickému dozoru nedostatky a závady, které by mohly ohrozit bezpečnost nebo zdraví studentů,
- f) hlásit okamžitě odpovědnému pedagogickému dozoru jakékoliv poranění, ke kterému došlo při plnění školních povinností nebo v přímé souvislosti s nimi.

Studenti nesmí:

- a) zasahovat do el. zařízení,
- b) zapínat, vypínat, případně obsluhovat stroje, přístroje a zařízení, které jim nebyly v rámci výuky přiděleny a s jejichž obsluhou nebyli prokazatelně seznámeni,
- c) požívat alkoholické nápoje a jiné omamné prostředky a návykové látky před začátkem a během výuky.

Školní úraz studenta:

1. Školním úrazem studenta MU je úraz, který se stal studentovi MU při vyučování na MU nebo při účasti na vzdělávací činnosti pořádané přímo MU a s touto účastí přímo související.
2. Účastí na vzdělávací činnosti MU je pobyt studenta MU (dále jen studenta) při vzdělávací akci MU od vstupu studenta do prostor MU až do odchodu z nich a každá činnost, vyplývající z přímé souvislosti s vyučováním v prostorách MU nebo i mimo ně, pokud jsou organizovány MU.



MASARYKOVA UNIVERZITA
Filozofická fakulta, Arna Nováka 1, 602 00 Brno

3. Za přímou souvislost s vyučovací akcí MU se považuje zejména:
 - a) pobyt studenta v prostorách MU v době plánované výuky dle rozvrhu,
 - b) práce studenta v laboratořích, na pozemcích MU a při předepsané praktické výuce a praxi,
 - c) pobyt studenta na hřišti při tělesné výchově a výuce,
 - d) účast na zájezdech, exkurzích, výcvikových kurzech, sportovních soutěžích organizovaných MU a ostatních akcích organizovaných MU a uskutečněných za dozoru akademických pracovníků.
4. Za školní úraz studenta se nepovažuje úraz studenta, který se mu stane při cestě do školy a zpět.
5. O každém školním úrazu je nutné vyhotovit záznam do knihy úrazu. Kniha úrazů slouží jako podklad pro případné sepsání záznamu o školním úrazu studenta.
6. Záznam o úrazu se vyhotovuje, jde-li o úraz, jehož důsledkem byla nepřítomnost studenta ve škole, nebo smrtelný úraz. Záznam o úrazu se vyhotoví na formuláři, jehož vzor je uveden v příloze č. 9.



MASARYKOVA UNIVERZITA
Filozofická fakulta, Arna Nováka 1, 602 00 Brno

ZÁZNAM O ŠKOLNÍM ÚRAZU STUDENTA

Evidenční číslo záznamu:

(doplňuje RMU)

A. Údaje o fakultě (součásti Masarykovy univerzity):

1. Název a její sídlo (adresa):

B. Údaje o postiženém:

Zdravotní pojišťovna:

1. Jméno a příjmení:

Pohlaví:

muž

žena

2. Datum narození:

3. Ročník:

Forma studia: prezenční

distanční

kombinovaná

4. Adresa trvalého pobytu:

5. Adresa pro doručování:

C. Údaje o úrazu:

1. Datum úrazu:

2. Hodina úrazu:

3. Místo, kde k úrazu došlo:

4. Druh zranění a zraněná část těla:

5. Druh úrazu: ostatní

smrtelný

6. Činnost při které k úrazu došlo:

účast na výuce

sportovní soutěže organizované vysokou školou

práce v laboratoři

pobyt v menze

exkurze

praktické vyučování mimo vysokou školu (průmyslná praxe)

tělesná výchova (mimo výcvikových kurzů a sportovních soutěží)

ostatní činnosti (vypsat jaké)

výcvikové kurzy (letní, zimní)

7. Vyšerpávající popis příčin a okolností, za nichž došlo k úrazu:

(v případě potřeby pokračujte na druhé straně)

Zraněný byl seznámen dne

s bezpečnostními předpisy nebo pokyny

vztahujícími se k činnosti při které došlo k úrazu.

podpis pedagogického dozoru:



MASARYKOVA UNIVERZITA
Filozofická fakulta, Arna Nováka 1, 602 00 Brno

ZÁZNAM O ŠKOLNÍM ÚRAZU STUDENTA

Evidenční číslo záznamu:

8. Uveďte, jaké předpisy byly v souvislosti s úrazem porušeny (postíženým, MU, apod.); zda byl úraz způsoben nebo ovlivněn jinou fyzickou nebo právnickou osobou (uveďte jméno a adresu):

9. Vypíňuje se pouze v případě úrazu při praktickém vyučování u jiné právnické nebo fyzické osoby

Postížený ohlásil úraz provozovateli praktického vyučování dne: _____

Datum, jméno a příjmení a podpis odpovědného zástupce provozovatele:

_____	_____	_____
Datum	Jméno a příjmení	Podpis

Datum a podpis postíženého:
(podle možnosti)

Datum, jména a příjmení,
podpisy svědků úrazu:

Datum sepsání záznamu, jméno
a příjmení, podpis pedagogického dozoru:

7. Vyčerpávající popis příčin a okolností, za nichž došlo k úrazu:
(pokračování ze strany 1)



Z Á Z N A M

o provedeném seznámení studentů 1. ročníků o požární ochraně a bezpečnosti a ochraně zdraví při práci

Potvrzuji svým podpisem, že jsem seznámen/a s podmínkami požární ochrany a bezpečnosti a ochraně zdraví při práci na Filozofické fakultě MU a že jsem tématům rozuměl/a.

Jméno a příjmení Datum narození

Datum Podpis seznámeného