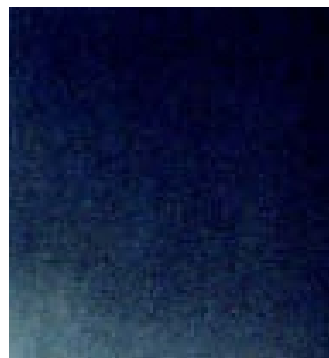
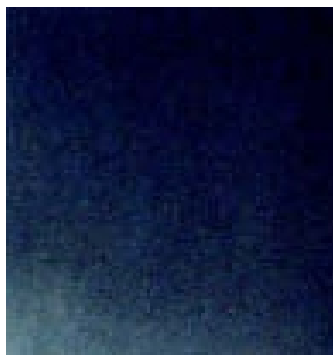


Studium na Ústavu pedagogických věd

Filozofické fakulty Masarykovy univerzity



**Informační leták pro uchazeče o studium
v roce 2007/2008**

Ústav pedagogických věd

Ústav pedagogických věd je součástí Filozofické fakulty Masarykovy univerzity v Brně.

Poskytuje univerzitní vzdělání v oboru Pedagogiky a v oboru Sociální pedagogiky a poradenství. Kromě toho realizuje specializační studium v rámci celoživotního vzdělávání a doplňující pedagogické studium.

Nabízí kvalitní studium na moderním pracovišti, které se kromě své pedagogické činnosti významnou měrou podílí na národních i mezinárodních výzkumných a rozvojových projektech. Ústav pedagogických věd zajišťuje pro své studenty i pro širší odbornou veřejnost pravidelné přednášky domácích a zahraničních odborníků. Součástí studia je možnost studentských stáží na partnerských univerzitách v zahraničí (například v Německu, Velké Británii, Nizozemí, Finsku či Švédsku).

Vyučujícími Ústavu pedagogických věd jsou renomovaní odborníci (docent Milan Pol, docentka Milada Rabušicová a další), kteří jsou autory mnoha publikací, učebních textů a odborných článků.

Ústav pedagogických věd je řešitelem mnoha grantových projektů, výzkumného i rozvojového charakteru. Na řadě z nich se přímo podílejí i studenti bakalářského a magisterského studia. V současné době se jedná se například o projekty Evropských sociálních fondů zaměřené na posílení výzkumných kompetencí absolventů a budování akademického centra pro poradenství a supervizi a centra osobnostního rozvoje.



Komu je studium určeno

Především

- Absolventům středních škol a vyšších odborných škol jsou v bakalářském studiu určeny obory Pedagogika, Sociální pedagogika a poradenství.
- Absolventům bakalářského studia pedagogického nebo sociálně vědního zaměření jsou v magisterském stupni určeny obory Pedagogika a Sociální pedagogika a poradenství.
- Absolventům magisterského studia pedagogického zaměření je určeno doktorské studium oboru Pedagogika.

A také

- Profesionálům, absolventům vysokých škol, je v rámci celoživotního vzdělávání určeno studium Školského managementu a Výchovného poradenství.

■ Budoucím nebo stávajícím učitelům je určeno doplňující studium učitelské způsobilosti.

Obory určené absolventům SŠ a VOŠ

Absolventi středních a vyšších odborných škol se mohou přihlásit ke studiu oboru Pedagogika, nebo oboru Sociální pedagogika a poradenství.

Obor Pedagogika

Obor Pedagogika se studuje v kombinaci s dalšími obory vyučovanými na Filozofické fakultě, ale také na Fakultě sociálních studií nebo Fakultě sportovních studií MU. Rovněž je možné studovat jej jednooborově.

Cílem studia je připravit odborníky schopné působit v oblasti výchovy a vzdělávání. K tomu nabízí pečlivě zvolenou sestavu povinných předmětů a pestrou škálu předmětů výběrových. Absolventi nacházejí uplatnění na úřadech a institucích všech úrovní zabývajících se výchovou, vzděláváním a sociální péčí, v poradenských institucích jako poradci, ve školách středních a vysokých jako učitelé, v personálních odděleních podniků a v podnikovém vzdělávání coby personalisté, v soukromých i veřejných vzdělávacích institucích jako lektori a manažeři vzdělávání, v neziskových organizacích, na výzkumných a rozvojových pracovištích coby experti v oblasti výzkumu a evaluace.

Bakalářské studium trvá standardně šest semestrů. Je ukončeno státní bakalářskou zkouškou a obhajobou písemné bakalářské práce.

Ke klíčovým předmětům patří v bakalářském cyklu *kurzy teoretické* (Obecná pedagogika, Pedagogické teorie, Didaktika, Dějiny pedagogiky, Filozofie, Psychologie a Sociologie aj.), *kurzy metodologické* (Pedagogická diagnostika, Metody a techniky pedagogického výzkumu, Psaní odborných textů aj.) a *kurzy rozvíjející profesní, sociální a osobnostní kompetence* (Sociální a pedagogická komunikace, Osobnostně sociální výchova, Dramatická výchova, Environmentální výchova, Mediální výchova, Informační technologie aj.)

Bakalářský stupeň oboru pedagogika lze kromě běžné **prezenční** formy studovat také ve formě **kombinované**. Kombinovaná forma, která je vhodná pro uchazeče, kteří již pracují, je spojením omezeného množství prezenční výuky, konzultací a samostudia.

Navazující magisterské studium je rozloženo do čtyř semestrů. Zakončeno je obhajobou písemné diplomové práce a státní závěrečnou zkouškou. Součástí studia je možnost volby studijní specializace. Magisterské studium Pedagogiky je také možné studovat jako učitelské studium.

V magisterském cyklu studenti procházejí specializovanějšími kurzy, k nimž patří v oblasti metodologie kurzy Pedagogická evaluace, Srovnávací pedagogika, Kvantitativní výzkum, Kvalitativní výzkum. Dále jsou to kurzy věnované Vedení a řízení vzdělávacích institucí, Vzdělávací politice nebo problematice E-learningu, a v neposlední řadě kurzy

zaměřené na aplikaci pedagogiky do všech fází vývoje člověka od Předškolní a rodinné pedagogiky až po Vzdělávání dospělých, Andragogiku a Gerontopedagogiku.

Sociální pedagogika a poradenství

Obor Sociální pedagogika a poradenství se studuje jednooborově.

Cílem studia je připravit kvalifikované odborníky směřující do oblasti sociálních a poradenských služeb, ale také do pedagogické sféry. Absolventi nacházejí uplatnění jako specialisté na sociálně výchovnou problematiku na úřadech všech úrovní, jako sociální pedagogové, sociální pracovníci či terapeuti v ústavech sociální péče, léčebnách, rehabilitačních ústavech, uprchlických táborech či zařízeních nápravné výchovy, jako kariéroví poradci na úřadech práce a na dalších poradenských pracovištích.

Bakalářské studium je prezenční, trvá standardně šest semestrů a je zakončeno státní bakalářskou zkouškou a obhajobou písemné bakalářské práce. Po úspěšném ukončení bakalářského studia mají studenti možnost pokračovat v navazujícím magisterském studiu oboru Sociální pedagogika a poradenství nebo oboru Pedagogika.

Studijní plán vychází ze spektra disciplín společensko-vědních (Sociologie, Psychologie, Filozofie, Právo) a disciplín profilujících (Sociální pedagogika, Základy poradenství, Sociální práce). Teoretický základ doplňují praxe v rozmanitých institucích (ústavy sociální péče, centra volného času, dětská krizová centra, linky bezpečí aj.), které slouží studentům k získávání zkušeností, ale také k navazování kontaktů důležitých pro jejich budoucí uplatnění.

Navazující magisterské studium je rozloženo do čtyř semestrů. Zakončeno je obhajobou písemné diplomové práce a státní závěrečnou zkouškou.

V magisterském cyklu studenti procházejí kurzy, které se dotýkají specifických problémů sociálně pedagogické praxe. K těmto kurzům patří například Multikulturní pedagogika, Komunitní vzdělávání a plánování, Integrace zdravotně a sociálně vyloučených a řada dalších. Prostřednictvím disciplín jako Výchovné poradenství, Kariérové poradenství, Manželské a rodinné poradenství se prohlubuje poradenské zaměření studia. Nedílnou součástí vzdělávacího plánu jsou také metodologické kurzy (Kvantitativní výzkum, Kvalitativní výzkum), jejichž cílem je vybavit absolventy výzkumnými metodami použitelnými v sociálně pedagogické praxi.

**Ústav pedagogických věd
Filozofické fakulty
Masarykovy univerzity v Brně**

Arna Nováka 1, Brno 602 00

<http://www.phil.muni.cz/wupv/>

e-mail: klusakov@phil.muni.cz

tel.: 549 494 076 fax.: 549 491 527

